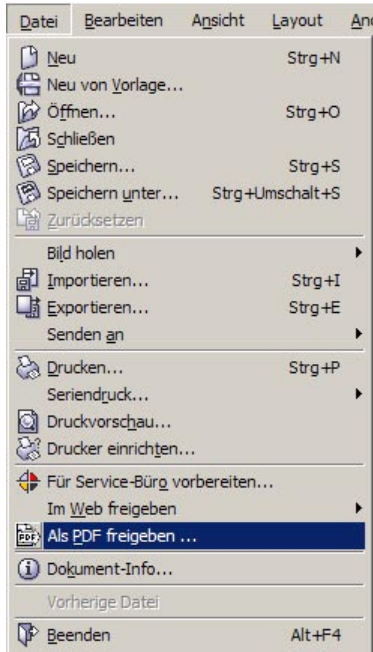


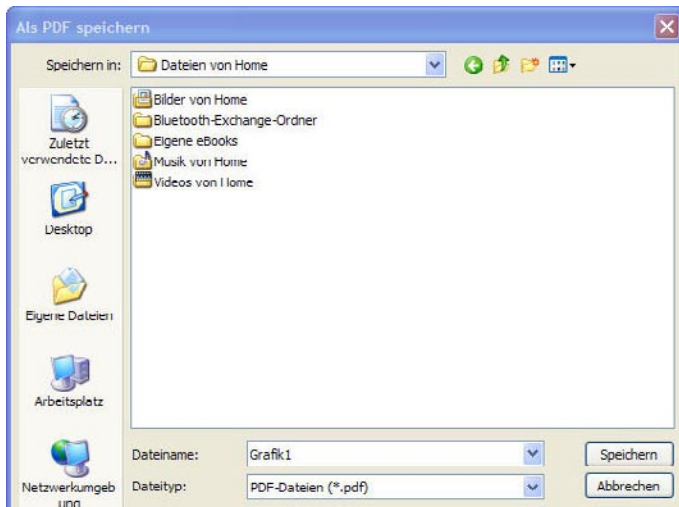
PDF-Direktexport aus CorelDraw 12 PC

Nachfolgend wird anhand von Screenshots der PDF-Direktexport aus CorelDraw 12 auf einem Windows PC gezeigt. Teilweise sind diesen noch nähere Erläuterung beigefügt.



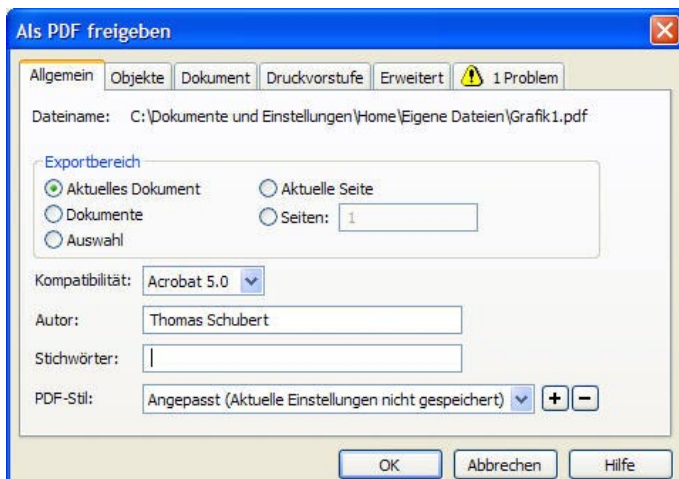
- unter Datei - PDF freigeben kann der PDF-Direktexport gestartet werden

Abb. 1



- im erscheinenden Fenster den PDF-Speicherort wählen und die folgenden PDF-Einstellungen vornehmen

Abb. 2



- es werden Acrobat 5.0 kompatible-Daten erzeugt

Abb.3



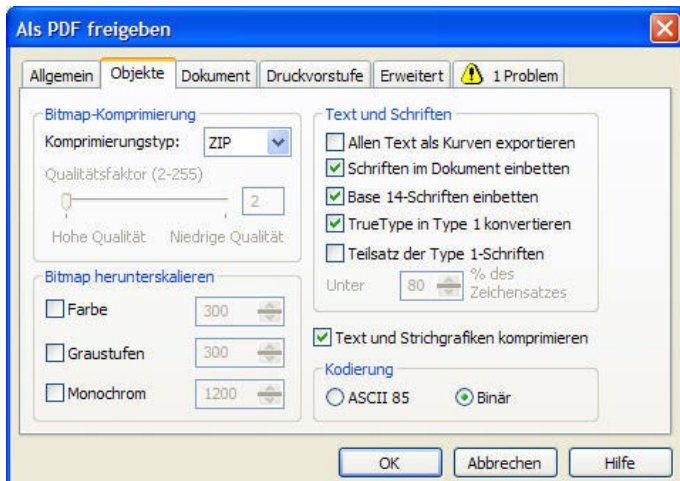


Abb. 4

- als Komprimierungstyp ist ZIP zu wählen, Schriften werden eingebettet
- die Kodierung erfolgt binär

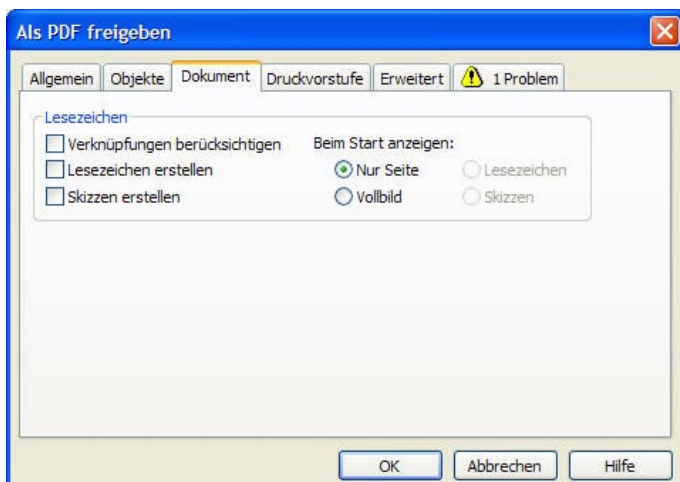


Abb. 5

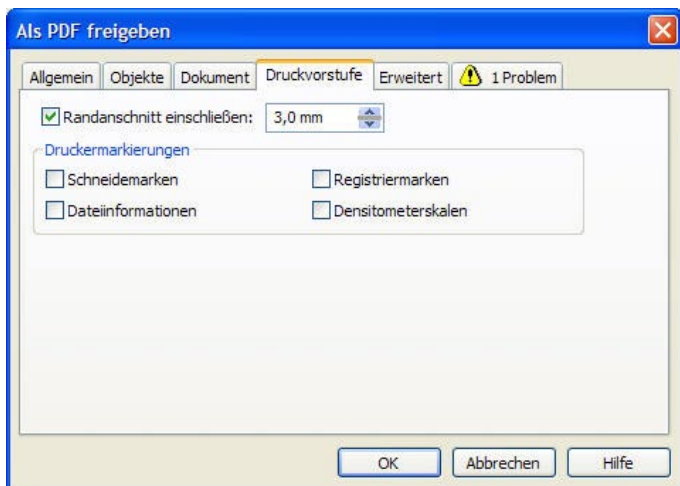


Abb. 6

- in unserem Beispiel haben wir einen Anschnitt von 3 mm gewählt
- Druckermarkierungen werden nicht benötigt



Abb. 7

Abschließend werden mit OK die Einstellungen bestätigt und über Speichern (Abb. 2) die PDF Datei erzeugt.