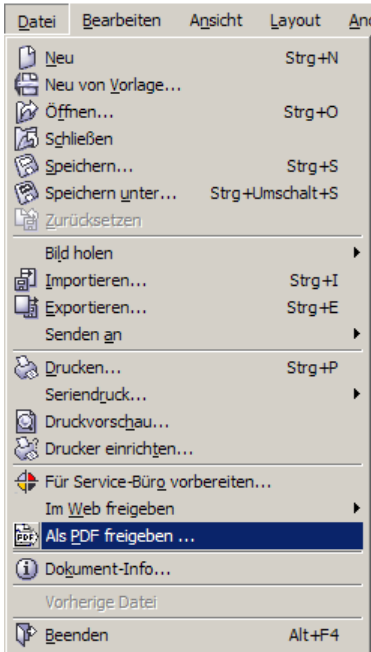


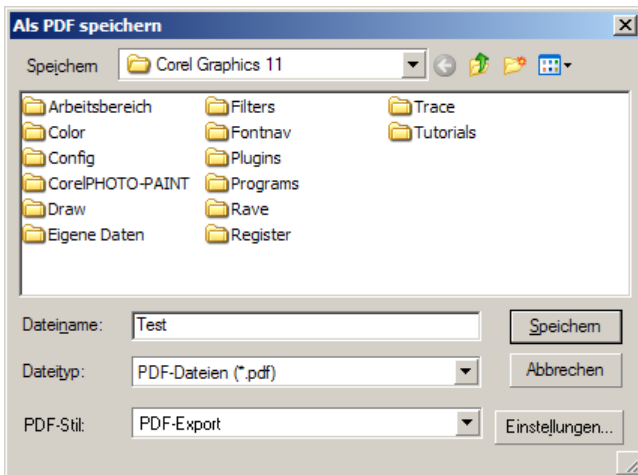
PDF-Direktexport aus CorelDraw 11 PC

Nachfolgend wird anhand von Screenshots der PDF-Direktexport aus CorelDraw 11 auf einem Windows PC gezeigt. Teilweise sind diesen noch nähere Erläuterung beigefügt.



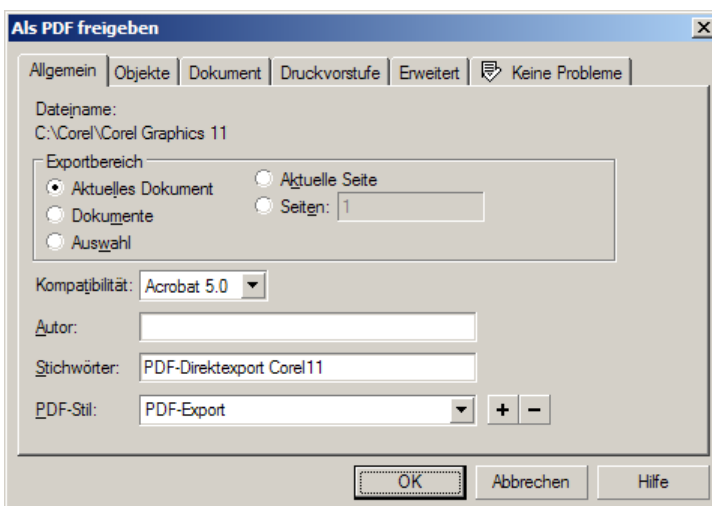
- unter Datei - PDF freigeben kann der PDF-Direktexport gestartet werden

Abb. 1



- im erscheinenden Fenster den PDF-Speicherort wählen und unter **Einstellungen...** die folgenden PDF-Einstellungen vornehmen

Abb. 2



- es werden Acrobat 5.0 kompatible-Daten erzeugt

Abb.3

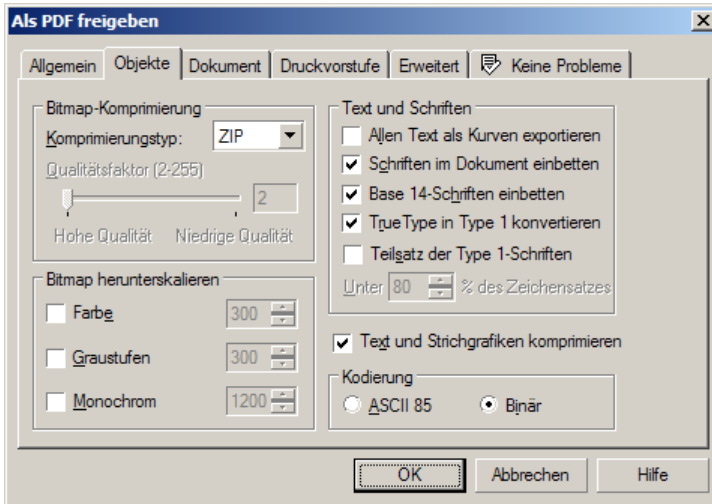


Abb. 4

- als Komprimierungstyp ist ZIP zu wählen, Schriften werden eingebettet
- die Kodierung erfolgt binär

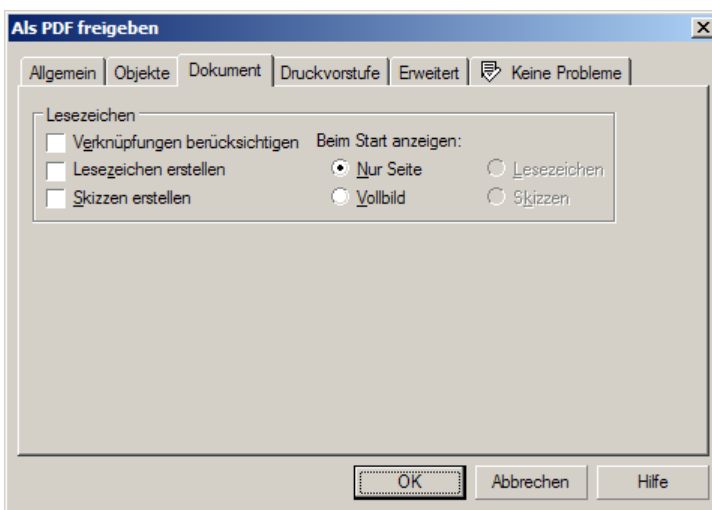


Abb. 5

- in unserem Beispiel haben wir einen Anchnitt von 3 mm gewählt
- Druckermarkierungen werden nicht benötigt

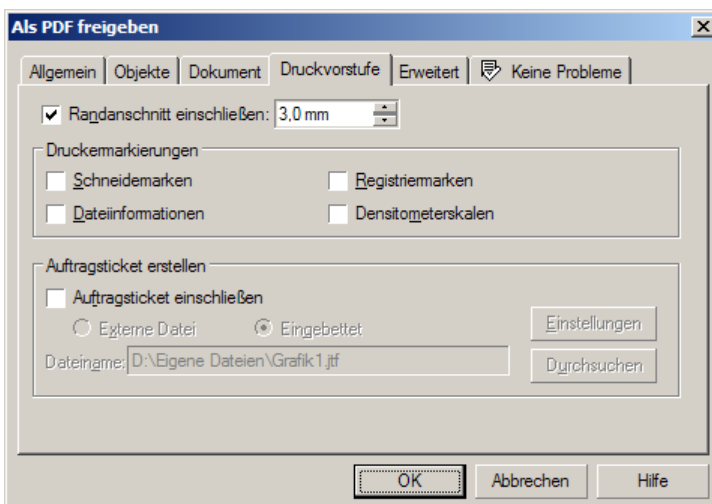


Abb. 6

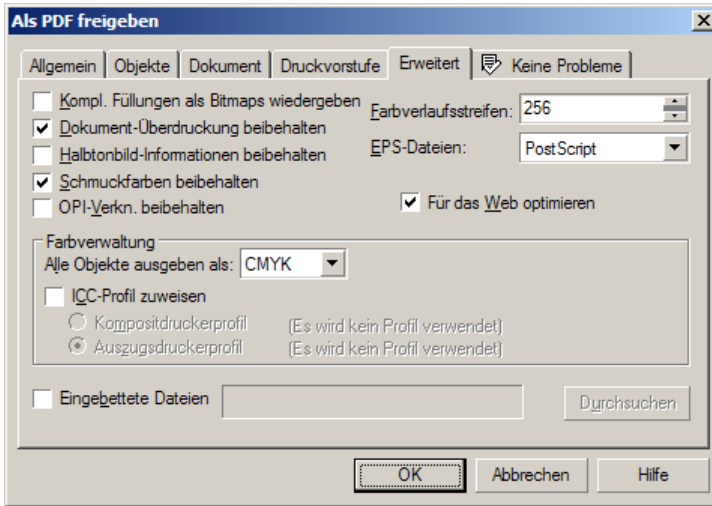


Abb. 7

Abschließend muss **OK** gedrückt werden und danach wird mit **Speichern** die PDF Datei erzeugt.